

ביטוח ופיננסים

www.insurance.org.il

יולי 2019



כנס בריאות 2019
אירוע גלילי



המדריך המלא:

השוואת ביטוחי בריאות וביטוחי סיעוד
כנס בריאות 2019

אופס... לא קרה כלום!

חדש במנורה מבטחים:

ביטוח "קלאמזי"

כי זה תמיד קורה חוקא לך...



ביטוח "קלאמזי" עוד אין לנו,
אבל ביטוח תאונות אישיות חדש ומשוכלל?

בטח שאפשר!

חדש ממנורה מבטחים:
הגנה משלימה
ביטוח תאונות אישיות בהתאמה אישית

כל היתרונות, לכל צרה שלא תבוא:

מתאים למגוון תחומים:
ספורט אתגרי, רכיבה על אופניים
חשמליים ועוד



אפשרות לרכישת מסלול בסיסי
ללא חיתום רפואי



אפשרות לחבילת הרחבות,
עם חיתום רפואי מקוצר



כיסוי ביטוחי מורחב לאחר תאונה
במקרה של מוות, כוויות, סיעוד,
אשפוז, שברים ונכות ועוד



לפרטים נוספים פנה למפקח/ת במחוז
כל האמור כפוף לתנאי הפוליסה ולסייגיה, ט.ל.ח.





עורך הטבלאות: סו"ב חגי לנצט, חבר ועדת הבריאות והסיעוד בלשכה

מנורה	מגדל	איילון	ניתוחים בחו"ל
69	85	75	גיל כניסה מרבי
רפוי בעיסוק, שיקום כושר הדיבור, הוצאות החלמה במוסד הבראה, אחות פרטית/ פיזיותרפיה במהלך האשפוז, ייעוץ לאחר ניתוח, הוצאות טיסה	קיים כיסוי להוצאות מעקב רפואי בחו"ל עד 100,000 ש"ח, ובנוסף, כיסוי להוצאות אחות פרטית - 500 ש"ח ליום, עד 8 ימים	הוצאות רפואיות שהוציא המבוטח בפועל בגין בדיקות והתייעצויות ובתנאי שבוצעו בתוך 90 יום מיום ביצוע הניתוח ועד 50,000 ש"ח.	המשך מעקב רפואי לאחר ניתוח בחו"ל
עד 100,000 ש"ח	בנוסף להוצאות הניתוח, כיסוי להבאת מומחה מחו"ל, עד לסך של 200,000 ש"ח למקרה ביטוח	עד 50,000 ש"ח	הבאת מומחה מחו"ל/סכום ביטוח
רפוי בעיסוק: 80% ועד 180 ש"ח לטיפול, עד 10 טיפולים. שיקום כושר הדיבור: 80% ועד 180 ש"ח לטיפול, עד 12 טיפולים.	כיסוי להוצאות החלמה, פיזיותרפיה ו/או התעמלות שיקומיות, רפוי בעיסוק ושיקום כושר הדיבור.	הוצאות שיקום שנדרשו בגין ביצוע ניתוח בחו"ל, שיבוצעו בישראל לאחר ביצוע הניתוח ולתקופה שלא תעלה על 90 ימים לאחר הניתוח. "טיפול שיקום" לענין זה משמע: טיפול לשיקום הדיבור, התעמלות שיקומיות, רפוי בעיסוק ופיזיותרפיה והידרוטפריה בלבד. עד 10 טיפולים ועד 250 ש"ח לטיפול	כיסוי להוצאות שיקום לאחר ניתוח
לפני ניתוח: 80% ועד 4,000 ש"ח להתייעצות אחת לשנת ביטוח. לאחר ניתוח: 80% ועד 4,000 ש"ח להתייעצות אחת לשנת ביטוח.	2 התייעצויות עם רופא מומחה בישראל עד לסך של 900 ש"ח להתייעצות. בנוסף, כיסוי להתייעצות אחת עם רופא מומחה בחו"ל עד לסך 4,252 ש"ח.	אין	התייעצויות
80% ועד 700 ש"ח ליום ועד ל 30 ימים. לילד מתחת לגיל 18 שנה, הוצאות שהייה עבור שני מלווים מדרגה ראשונה.	סך 850 ש"ח ליום ובמקרה של 2 מלווים עד 1,701 ש"ח ליום, ועד 63,785 ש"ח לסך כל הוצאות השהייה בחו"ל.	במידה ותקופת האשפוז לאחר הניתוח בחו"ל תעלה על 7 ימים, ייתן כיסוי להוצאות עבור מלווה אחד ולמקסימום 30 ימים. ליום עד 800 ש"ח במידה והמבוטח קטין - ייתן כיסוי שהייה לשני מלווים. עד 1200 ש"ח ליום.	הוצאות שהייה למלווה במקרה של ניתוח בחו"ל
הוצאות החלמה במוסד הבראה עד 800 ש"ח ליום לתקופה של עד 8 ימים.	745 ש"ח לכל יום ועד 6 ימי החלמה.	במוסד הבראה בישראל, לתקופה שלא תעלה על 10 ימים ובתנאי נוסף שטרם חלפה תקופה של 30 ימים ממועד שחרור המבוטח מאשפוז בבית החולים בחו"ל. עד 20,000 ש"ח ועד 10 ימים.	החלמה/ סכום ביטוח

פניקס	כלל ביטוח	הראל	הכשרה
70	65	69	75
בגין אשפוז מעל 10 ימים בחו"ל - פיצוי חד פעמי בסך 12,000,000 ש"ח לאחר שובו לישראל.	שפיו להמשך מעקב רפואי: עד 100,000 ש"ח לבידיקות והתייעצויות כתוצאה מהניתוח, ועד 90 יום ממועד ביצוע הניתוח	כיסוי להמשך מעקב רפואי עד 90 יום מיום ביצוע הניתוח ועד 100,000 ש"ח.	*הוצאות רופא מומחה לאחר רלפני ניתוח - 4000 ש"ח * הוצאות אחות לפני או אחרי ניתוח 750 ש"ח ועד 10 ימים
במקרה ולא ניתן להטיס את המבוטח לחול מסיבות רפואיות- עד 60,000 ש"ח למקרה ביטוח אחד.	בהתאם לבקשת המבוטח ולפי שיקול דעת המבטח. לצורך ביצוע כל ניתוח, ללא תלות במספר ימי האשפוז ולא רק במקרה בו לא ניתן להטיס את המבוטח לחו"ל מסיבות רפואיות. יבוצע כתחלף להוצאות הבטיחות והוצאות נוספות בקשר עם הניתוח, ולא רק בגין הוצאות הטיסה והשהייה.	כיסוי מלא!	50000
לאחר ניתוח בו המבוטח נטק להטסה רפואית או לאחר ניתוח גדול: מוסד החלמה- למשך 10 ימים- 600 ש"ח סה"כ 6,000 ש"ח. פיזיותרפיה- בתוך 3 חודשים, 12 טיפולים למקרה, עד 200 ש"ח לטיפול, 20% ה"ע. רפיו בעיסוק- 12 טיפולים למקרה, עד 200 ש"ח לטיפול, 20% ה"ע. שיקום דיבור- 12 טיפולים למקרה, עד 200 ש"ח לטיפול, 20% ה"ע. אחות באשפוז- 700 ש"ח ועד 8 ימים (בישראל) עד תקרה של 9,000 ש"ח למקרה ביטוח.	לטיפול שיקום בישראל ובחו"ל (ולא רק בישראל). אחר כל ניתוח (ולא רק אחר ניתוח גדול) טיפול פיזיותרפיה במהלך שנה ממועד הניתוח. רפיו בעיסוק במהלך שנה ממועד הניתוח. שיקום כושר דיבור במהלך תקופה של 3 חודשים ממועד הניתוח או אירוע מוחי. שפיו לימי החלמה לאחר ניתוחים נבחרים	כיסוי הוצאות שיקום בישראל עד 16 טיפולים, חוץ 90 יום מביצוע הניתוח, בגובה 80% מעלות הטיפול ועד 300 ש"ח לטיפול.	פיזיותרפיה, שיקום כושר הדיבור, שהייה במוסד החלמה בישראל. אחות למשך עד 10 ימים 750 ש"ח ליום.
התייעצות לפני הניתוח ללא תקרה	כיסוי להתייעצויות לפני ניתוח בחו"ל עם רופא מומחה בישראל ובחו"ל, עד 2 התייעצויות לפני ניתוח. עד 4,000 ש"ח להתייעצות עם מנתח. עד 1,200 ש"ח להתייעצות עם רופא מומחה.	80% להתייעצות ועד 1500 ש"ח	עם רופא מומחה בחו"ל, עד 4,000 ש"ח
לאחר ניתוח בו המבוטח נטק להטסה רפואית או לאחר ניתוח גדול: 900 ש"ח ליום, עד 30 ימים. (למבוטח ילד זכאת לשני מלווים עד 1,800 ש"ח)	שפיו להוצאות שהייה של מלווים עד 30 יום. 1,000 ש"ח ליום למלווה אחד. 2,000 ש"ח ליום לשני מלווים במקרה של טקין שפיו לא רק בניתוחים גדולים הניתוחים בהם שולמו הוצאות שהייה ללא תלות במספר ימי האשפוז: ניתוח לב פתוח, ניתוח מוח או ניתוח להצלת שמיעה ו/או ראייה. הכיסוי יינתן גם בכל ניתוח אחר שבו תקופת האשפוז הכוללת לפני ו/או אחרי הניתוח עולה על 8 ימים רצופים.	קיים כיסוי להוצאות שהייה למבוטח ומלווה ולשני מלווים במקרה של קטין.	הוצ' כרטיסי טיסה לחול וחזרה במלכתחלה תיירים ונסיעה יבשתית משרדה התעופה אל בייח ובחזרה. באם המבוטח קטין, שני מלווים. כאשר יש חורך בהטסה רפואית או אשפוז מעל 8 ימים בניתוח לב או מוח: פיצוי עד 50,000 ש"ח או 75,000 ש"ח בהתאם למקרה
לאחר ניתוח בו המבוטח נטק להטסה רפואית או לאחר ניתוח גדול: שהייה במוסד החלמה בישראל- 600 ש"ח ליום, עד 10 ימים.	פיצוי החלמה ללא קשר לשפיו לימי החלמה, בסך 9,000 ש"ח לאחר ניתוח מעקפי לב או ניתוח מוח. בנוסף שפיו של עד 900 ש"ח ליום ועד 5 ימים. לימי החלמה ללא העתקת צעדים. היתוחים בהם שולמו הוצאות החלמה ללא תלות במספר ימי האשפוז: ניתוח לב פתוח, ניתוח מוח או ניתוח להצלת שמיעה ו/או ראייה. הכיסוי יינתן גם בכל ניתוח אחר שבו תקופת האשפוז הכוללת לפני ו/או אחרי הניתוח עולה על 10 ימים רצופים.	עד 10 ימים - 80% מההוצאות ועד 270 ש"ח ליום	700 ש"ח ליום במוסד ומקסימום 7 ימים



מנורה	מגדל	איילון	ניתוחים בחו"ל
120,000 ש"ח	200,000 ש"ח	אין	פיצויים למוות אחרי ניתוח בחו"ל
בתאום מראש עם המבטחת- כיסוי מלא בגין הוצאות רפואיות לביצוע ניתוח בחו"ל.	כל ההוצאות הרפואיות הנדרשות לשם ביצוע הניתוח ולאשפוז, שתלים, תרופות בדיקות שבוצעו כחלק מהניתוח, העברות למבוטח ולמלווה, הטסה רפואית, הטסת הגופה, הוצאות טיסה ושתייה למבוטח ולמלווה. הבאת מומחה לביצוע הניתוח בישראל, המשך מעקב רפואי בחו"ל ושכר אחות פרטית בעת אישפוז.	שכר מנתח, שכר מרדים, הוצאות חדר ניתוח ואשפוז עד 30 ימים, בדיקה פתולוגית, הבאת מומחה ועוד. שיפוי מלא לניתוח שאושר ותואם מאגש. שיפוי עד 200% מהסכום הנקוב באתר האינטרנט לניתוח שלא תואם מראש ע"י המבטח.	כיסוי לשירותים נלווים לניתוח בחו"ל
עד 200% מהסכום הקבוע באתר החברה אם היה מבוצע בישראל	קיים.	לא רלוונטי	ניתוח חירום בחו"ל
200% מעלות הניתוח המוחלף בישראל ועד 250,000 ש"ח	במקרה שתואם עם המבטח: כיסוי מלא במקרה אחר: עד 200% מעלות הניתוח בישראל	אין, (מצוי בשלבי ירשוי בפיקוח ויאושר בקרוב)	מחליפי ניתוח בחו"ל
80,000 ש"ח	כיסוי מלא	הטסה רפואית - עד 50,000 ש"ח. הטסת גופת - בתוך תקופה שלא תעלה על 3 ימים מיום שחרורו מבית החולים בחו"ל - עד 60,000 ש"ח.	הטסה רפואית/גופה
ניתוח או טיפול מחליף שאינו נובע מצורך רפואי ונועד למטרות יפוי אסתטיקה או תיקון קוצר ראייה ועוד.	השתלת איברים, למעט השתלת קרנית, בדיקות מעבדה, רנטגן, הקרנות, טיפולים כימותרפיים טיפולים הקשורים בהידיון ולידה, מקרה הביטוח ארע למבטח השווה רוב ימות השנה בחו"ל.	חריגים כלליים כמפורט בסעיף 20 בתנאים הכלליים. חריגים כמפורט בסעיף 2 בנספח זה.	חריגים
הוצאות טיפול באמצעות מיקרופאנים - 10,000 ש"ח אמבולנס - שיפוי מלא. אחות פרטית/פיזיותרפיסט פרטי בב"יח במהלך האשפוז- 650 ש"ח ליום ועד 8 ימים. כיסוי להוצאות טיסה עד 3,500 ש"ח לניתוח מעל 8 ימים.	1. כיסוי מלא לניתוח שתואם ע"י המבטח גם אם הרפוא אינו בהסכם). 2. כיסוי להוצאות בגין ניתוח גדול (מעל 8 ימים). 3. ביטוח נסיעות לחו"ל למלווה בהנחה של 35%. ילד רביעי ואילך חינם עד גיל 25 בפוליסה משפחתית.	אין	כיסויים ייחודיים
ילד רביעי ואילך חינם עד גיל 20 בפוליסה משפחתית			

הכשרה	הראל	כלל ביטוח	פינקס
150000 ובתנאי ששנפר תוך 14 יום מהניתוח	200,000 ש"ח	150,000 ש"ח	במקרה בו נפטר המבוטח במהלך הניתוח או תוך 7 ימים ממועד הניתוח - 130,000 ש"ח
פזיזטרפיה, שיקום כושר היד/יבר, שרייה במוסד החלמה בישראל. אחרות למשך עד 10 ימים 750 ש"ח ליום.	ההיעצויות לפני ניתוח, הוצאות איסה למלווה ולשני מלווים במקרה של קטיין באשפוז ממושך, אחות פרטיה, המשך מעקב רפואי בחו"ל	טיפול פיזיותרפיה וריפוי בעיסוק, שיקום כושר היד/יבר, הוצאות טיפול באמצעות מקרופאנים, שכר אחות/אחר ניתוח, חוות דעת שנייה בפתולוגיה, הוצאות טיסה, הסטה רפואית והוצאות שרייה.	כיסוי מלא וללא תקרה להוצאות רפואיות בגין ניתוח בחו"ל: שכר מנתח/ מרדים, כיסוי הוצאות בית חולים (אשפוז עד 30 יום, חדר ניתוח, אביזר מושלם עד 50,000 ש"ח, בדיקות פתולוגיות, בדיקות הדמיה ומעבדה), כיסוי לתרופות בזמן אשפוז. פיצוי בגין אשפוז ממושך בחו"ל - 12,000 ש"ח הוצאות שרייה למבוטח ולמלווה /ילד - 2 מלווים עד לסך של 900/1800 ש"ח ליום ועד 30 ימים
מכוסה במידה והלקוח שהה בחו"ל לצורך ניתוח שאושר מראש	ייתכן כיסוי עד גובה הסכום, אם המבוטח לא הודיע לחברה מראש על הניתוח ובכפוף לזכאות על פי הגדרת מקרה הביטוח	מכוסה במקרה בו ארע ניתוח החרום במועד בו המבוטח שהה בחו"ל למטרת ניתוח אחר, מתוכנן, שתואם מראש עם המבטח.	אין
עד 250,000 ש"ח. 200% מעלות הניתוח המוחלף.	200% מעלות הניתוח המוחלף בישראל ועד 250,000 ש"ח	כיסוי בגין הוצאות שהוצאו בפועל לביצוע טיפול הבא להחליף את הניתוח ולזקוק המבוטח.עד לתקרה של 200% מעלות הניתוח המוחלף בישראל ולא יותר מסך של 250,000 ש"ח למקרה ביטוח.	כיסוי הוצאות חדר ניתוח או טיפולים, הוצאות אשפוז בבית חולים) עד 220,000 ש"ח ולא יותר מ-200% מעלות הניתוח אותו הוא מחליף כפי שמשולמ לנתן שירות שבהסכם בגין הניתוח בישראל.
75,000 ש"ח	הטסה עד 60,000 ש"ח וכן כיסוי מלא להוצאות גופה	הטסה רפואית עד 100,000 ש"ח, הטסת גופה שיפוי מלא	במקרה בו אדם לא נשיר מכיסות רפואיות לטוס תנאי נוסע ודגל מחלוקת חיריים: הטסה רפואית בחיאום מראש - 77א עלות, או כסוי הוצאות כולל העברות עד 60,000 ש"ח במידה ותואם על ידי המבטח. הוצאות טיסה - לצורך ניתוח גדול לנבטטיה - מלווה - כיסוי הוצאות טיסה חלקי וחוזר במחלקת חיריים - לקטיין בגין מלווים. הוצאות הטסת גופה - במידה והמבוטח נפטר תוך 3 ימים משחרורו מבית החולים בחו"ל ותחיאום הטסת הגופה: בוצע ע"ה המבטח - 77א עלות. ללא תואם מראש - עד 30,000 ש"ח.
חיריים נמסר בתנאי הפוליסה	אם המבוטח שהה מעל 183 יום מחוץ לישראל, אסתיקיה ועוד.	חיריים הקבועים בתנאים הכלליים של הפוליסה	סייגים והחרגות על פי התנאים הכלליים לתחנית ביטוח בריאות
פיצוי במקרה של הדבקות מאידס והפטיטיס B מעידוד - 60,000 ש"ח * תשלום חלופי במקרה שהניתוח בוצע שלא דרך החברה - ע"ס של 1,400 ש"ח עד 14 יום. * טיפול באמצעות מיקרופנים - 10,000 ש"ח	כיסוי מלא בגין הוצאות רפואיות במקרה ניתוח בחו"ל, בתאום מראש עם החברה. ביטוח הנובע מפעילות ספורט מקצועי/אתגרי - כנוסה. על דקעה היטסיון הגדול ביותר של הראל בתחום הבריאות, להראל הסכם עם מוסדות רפואיים מובילים בעולם ורופאים מובילים בארץ - מאפשר תלת למבוטח שירות איכותי ביותר בעת אידוע רפואי בארץ ובחו"ל.	פיצוי בגין ניתוח המבוצע בחו"ל ללא מעורבות החברה - פיצוי בסך 1,200 ש"ח לזמן אשפוז הקשור בניתוח, מקסימום 14 ימים, או שכר המנתח בגין אותו הניתוח אשר היה מבוצע בישראל, הגבוה מבניהם. - ללא הגבלת ימי האשפוז לפני או אחרי הניתוח - גמלת החולה לאחד ניתוח לב פתוח או ניתוח מח בסך כולל של 9,000 ש"ח - פיצוי במקרה של לדידובת באיידס או בהפטיטיס B או הפטיטיס C בסך 80,000 ש"ח. - בדיקה פתולוגית שנייה	פיצוי בגין אשפוז ממושך בחו"ל - 12,000 ש"ח גמלת החלמה לאחר ניתוח בחו"ל - 2,500 ש"ח למשך 12 חודשים במקרה בו הניתוח מומן באופן חלקי ע"י גורם אחר.

*טלח - במקרה של סחירה בנאמר כאן, תנאי הפוליסה באחר המבטח וגורמים בכל מקרה



מנורה	מגדל	איילון	השתלות וטיפולים מיוחדים בארץ ובחו"ל
69	85	75	גיל כניסה מירבי
365 ימים	455 ימים (שנה ו-3 חודשים)	עד 60 יום לפני ביצוע ההשתלה/ניתוח ועד 310 יום לאחר ביצועם.	מס' ימי אשפוז בחו"ל
קיים לכל המקרים אשר צוינו	השתלה מבע"ח: 2,500,000 שו. השתלת מעי או שחלה: עד 1,600,000	השתלת איבר - עד 5,000,000 שו. השתלת איבר מבעל חיים - עד 2,500,000 שו. השתלת מעי/שחלות - עד 1,600,000 שו. השתלת תאי גזע - עד 200,000 שו או מסלול פיזיו במקרה של ביצוע השתלה בחו"ל ללא מעורבות המבטוח. פיזיו חד פעמי לאחר ביצוע ההשתלה - 200,000 שו.	כיסוי להשתלה מבע"ח/מעי/שחלה
קיים לכל המקרים המצויינים, שיפוי מלא בהסכם - ולנתון שירות שאינו בהסכם - עד 5,000,000 שו. במקרה של השתלת איבר מלאכותי קיימת עד 2,500,000 שו.	עדי	עד 10,000 שו, בגין כל מקרה ביטוח.	השתלת מח עצם עצמית בארץ ובחו"ל
שיפוי מלא לנתון שירות בהסכם, במקרה שאינו בהסכם - עד 5,000,000 שו.	כיסוי מלא אצל ספק שבהסכם. אצל ספק שלא בהסכם: עד 4,500,000 שו להשתלה	עד תקרה של 200,000 שו למקרה ביטוח. השתתפות עצמית בשיעור 10% מההוצאות בפועל.	השתלה מתורם
שיפוי מלא לנתון שירות בהסכם - ובמקרה שאינו בהסכם - עד 5,000,000 שו.	עד 215,000 שו למקרה ביטוח	עד תקרה של 200,000 שו למקרה ביטוח. השתתפות עצמית בשיעור 10% מההוצאות בפועל.	השתלת תאי גזע מדם טבורי
עד 170,000 שו. כנ"ל עבור הוצאות לאיתור תאי דם טבורי	עד 215,000 שו למקרה ביטוח	עד תקרה של 200,000 שו למקרה ביטוח. השתתפות עצמית בשיעור 10% מההוצאות בפועל.	הוצאות לאיתור מח עצם/תאי גזע
עד 2,500,000 שו - במקרה בו יושחל לב מלאכותי כפרוצדורה מוקדמת להשתלת לב מגופו של אדם אחר, ייחשב הדבר כמקרה ביטוח אחד.	קיים	השתלת לב מלאכותי כפרוצדורה הקודמת להשתלת לב מגופו של אדם אחר - ייחשב כמקרה ביטוח אחד.	הוצאות לרכישת אביזר לב מלאכותי

פניקס	כלל ביטוח	הראל	הכשרה
70	65	69	75
60 ימים לפני ההשתלה/ טיפול מיוחד ועד 305 ימים לאחר הביצוע.	365	120 יום לפני ביצוע ועד 365 יום לאחר ביצוע ההשתלה או הטיפול.	עד 60 יום לפני ביצוע ההשתלה ואחרי ביצוע עד 305 יום
ללא תקרה - כולל גם השתלת שחלה/ מעי/ קוצב סדעפתי לחולי ALS/ מח עצם מתורם עצמי/ אביוד לב מלאכותי. איברים מבעלי חיים - עד 3,100,000 ש"ח	אין	קיים לכל המקרים המצויינים	שחלה או מעי: 2,000,000 מלאכותי: עד 2,500,000
כלול בכיסוי השתלות בפניקס ללא תקרה - כולל מתורם עצמי	כיסוי להשתלת מח עצם עצמית גם בישראל וגם בחו"ל	קיים בארץ ובחו"ל	קיים כיסוי להשתלת מח עצם עצמית בגוף המבוטח בארץ ובחו"ל.
כלול בכיסוי השתלות בפניקס ללא תקרה - כולל מתורם עצמי	"כיסוי לכנייה כירורגית או הוצאה מנוף המבוטח של ריאה, לב, כליה, כלב, כבד או כל שילוב ביניהם והשתלת איבר שלם או חלק מאיבר אשר נלקחו מנוף של אדם אחר במקומם, או השתלה של מח עצמות מתורם אחר בגוף המבוטח.	קיים	שיפוי מלא דרך ספק שבהסכם. שיפוי עד תקרה של 4,750,000 לספק שאינו בהסכם.
כלול בכיסוי השתלות בפניקס ללא תקרה - כולל מתורם עצמי	כלול	קיים	250000
350,000 ש"ח (10% ה"ע עד 13,000 ש"ח)	500,000 ש"ח ללא השתתפות עצמית לרבות רישום במאגרים בחו"ל.	ישולמו הוצאות הכרוכות בהשתלת מח עצם/ או תאי גזע עד 300,000 ש"ח, בכפוף להשתתפות עצמית	מח עצם: 150,000, תאי גזע עד 250,000
כלול בכיסוי השתלות בפניקס	מכוסה גם במקרה בו יושתל לב מלאכותי כפרוצדורה הקודמת להשתלת לב מגופו של אדם אחר.	קיים כיסוי מלא במסגרת השתלת לב, אצל נותן שירות בהסכם.	עד 2,500,000

*טלח - במקרה של סתירה בנאמך כגן, תנאי הפוליסה באחר המבוטח גוברים בכל מקרה



מנורה	מגדל	איילון	השלמות וטיפולים מיוחדים בארץ ובחו"ל
בבית המבוטו- 7,500 ש"ח ועד 12 חודשים. באשפוז בית חולים- 3,500 ש"ח ועד 12 חודשים - למעט השתלת מח עצם עצמית	5,500 ש"ח לחודש ועד 6 חודשים. גמלה לפני השתלה באישפוז 50%	לפני ביצוע ההשתלה - בפועל ולא יותר מ-6 חודשים. אשר שווה באשפוז בבית חולים, יהיה זכאי לגמלה בגובה 50% מהסכום הנקוב ולא יותר מ-6 חודשים. תקרה 5,000 ש"ח.	גמלה לפני השתלה
7,500 ש"ח עד 24 חודשים בארץ ובחו"ל למעט השתלת מח עצם עצמית	גמלה לאחד השתלה בארץ או בחו"ל בסך 5,500 ש"ח ל - 24 חודשים. למבוטא שביצע את ההשתלה לפני גיל 60, ונמצא במצב חפיקודי סיעודי, המשך תשלום הגמלה עד 60 חודשים.	לאחר ביצוע השתלה - השתלה שאינה השתלת תאי גזע, וזכאי לגמלה חודשית לתקופה שלא עלה על 24 חודשים החל מתום חודש שבו ביצעה ההשתלה בפועל וכל עוד המבוטא בחיים. תקרה 5,000 ש"ח. מבוטא מחמת גיל 18 - גמלה בגובה 50% מהסכום הנקוב. 5,000 ש"ח.	גמלה לאחר השתלה - עמצי או תורם סוכם ביטוח/תקופה/בארץ ובחו"ל
עד 250,000 ש"ח במקרה של השתלה	עד לסך 215,000 ש"ח למקרה ביטוח	טיפולים רפואיים במבוטא אשר קשורים באופן ישיר לביצוע ההשתלה או הטיפול הניתון בחו"ל. לדגון טיפולי דיאליזה, גריבנד טיפוליים אלה ניתנים למבוטא במקום ביצוע השתלה בחו"ל או הטיפול המיוחד בחו"ל. טיפולי דיאליזה עד 9,000 ש"ח לשבוע ולא יותר מ-250,000 ש"ח למקרה ביטוח.	המשך טיפול/סכום ביטוח/תקופה
עד 100,000 ש"ח	עד לסך 215,000 ש"ח למקרה ביטוח	במקרה בו אין אפשרות להטיס את המבוטא לחו"ל עד 150,000 ש"ח למקרה ביטוח.	הבאת מומחה מחו"ל/סכום ביטוח
פיצוי חד פעמי בגובה 350,000 ש"ח - למעט השתלת מח עצם עצמית	עד 250,000 ש"ח במקרה של השתלה בחו"ל שבוצעה ללא השתתפות המבטח.	מבוטא שחבר קולב פיצוי על פי סעיף זק, לא יהיה זכאי ליתר הכיסויים בפוליסה זו. תקרה 200,000 ש"ח.	פיצויים חד פעמיים לאחר השתלה או טיפול מיוחד
עד 1,000,000 ש"ח. במנורה תנאי זכאות ורזבים ומשפירים - לפחות אחד להלחם תמיכה מימנית מהרווח הנכבד ממשית לחיי המבוטא. וזמן התמנה משקמונית, המסכנת חיי המבוטא/או שבקביה חידש למבוטא שגן לפחות 3. תמנה/או טיפול רפואי אחד בחו"ל למחלה במנורה רפואי הולדת השמימה או הראייה והוא אכן בד בעוצמה ישראל ואין לו טיפול זמנות בנוסף לכל. דרוש כי יתקיימו כל התנאים המצטברים לתפוס חבות דגנת מנגל מוליקה או סוג תמנה מוליקה בתחום הדגש קבע. בחוות המבוטא מחייב ביצוע טיפול מיוחד בחו"ל ו/או התיקון ממלוטס התמנה זאת על פי קריטריונים רפואיים מקובלים. 2. הטיפול המיוחד יוצא בגמלת המבוטא בתהליך 3. הטיפול המיוחד יעשה ע"י אגודת מוליקה או	עד 1,000,000 ש"ח	כיסוי מלא ללא תקרה לטיפולים מיוחדים בחו"ל אצל ספקים שבהסכם. כסיוע עד 851,000 ש"ח לטיפול אצל ספק אחד. הגדרה רחבה וכוללת: 2 מתוך 4 התנאים הבאים: 1. הטיפול המיוחד בחו"ל אינו בדי-באיצו בישראל או לטיפול רפואי בישראל. 2. תמיכת הטיפול מיוחד בחו"ל מהווה סכנה ממשית לחייו של המבוטא. 3. זמן התמנה בישראל לטיפול המיוחד בחו"ל אינו מוקדם מהתמנה בחו"ל ובעל כרחו גמלה לזרועות לנתנות הקומה למשקמונית ובצבו הרפואי המסכנת את חייו/או שבקביה חידש למבוטא נכח צמצום היעדרו של 40% כסיוע הפחלתה לביצוע הטיפול המיוחד בחו"ל בגובהם ששקמונית סיסטמי ההצטרף בישראל. ועומדים גם 3-3 התנאים הבאים: 1. שני רופאים מומחים בישראל קבע, בחוות דעת כתוב, כי הצבו הרפואי של המבוטא מחייב ביצוע טיפול מיוחד בחו"ל. 2. הטיפול המיוחד יוצא בחו"ל בבית חולים מוכר ומקושר על ידי רישותי - התוספתות במדינה בה יבוצע הטיפול המיוחד בחו"ל. 3. ילד וביני ואילך אותו ועד גיל 25 בפוליסה משפחתית.	טיפולים מיוחדים בחו"ל תקרות ותנאים
מצב רפואי קודם של המבוטא, טיפולים סיעודיים, בדיקות ועוד	טיפולים למטרות מחקר ו/או טיפולים שאינם מוכרים על ידי מרדע הרפואה, סיבוכי ריפון ו/או לידה, טיפול מונע, תוחמים ו/או טיפולים ליידיה במשקל/עודף משקל/ ניתוח שיניים	זרועים כלליות בתפוסת סבטיף 20 התנאים הכלליים	חדיים
עד 1,500 ש"ח ליום ועד 250,000 ש"ח למקרה ביון ביטוח האזאת טיפולים רפואיים בחו"ל בגן ורדוקה, בנוסף תשלום עבור טיפולי המחקר עד לסכום 250,000 ש"ח. ילד יורש ואילך חיים עד גיל 26 בפוליסה משפחתית	1. הגדרת השתלה רחבה וכוללת גם: כסיוע להשתלת רחס השתלת איבר שגודל פותח באמצעים טכנולוגיים בעשבה (חודי למגדל) והצאת שריר לתקופה מתמשכת בחו"ל. 2. כסיוע עד 150,000 ש"ח. 3. כסיוע עד 85,000 ש"ח לתקרה. 4. כסיוע לטיפולים שלא באמצעות כולל טיפולי דיאליזה עד 25,000 ש"ח. 5. הרמת מעגל הריאה בגלל אסתמה ללא תשלום כסיוע ושידורם טכניס: אופטימלי (אחרון) לא האתר/ביוטא, שדוח טכנולוגיים, מעקב סיוע בגיבוי אסטמה הרפואית עליו והתנאים הנכונים קופה, הסכום המעוקב יכיל לטיפול שיקום אנרגיטי רפואיים (לא השיטה)	אין	כיסויים ייחודיים

הכשרה	הראל	כלל ביטוח	פיסקס
8000 עד 6- לודים עם בביתו. או 4000 עד 6ל לודים עם אשפוש בבית לודים	קצבה עד 6 לודים לפני ביצוע ההשתלה בסך 3,500 ש.ר. אם מאושפוש הגמלה מופחת ב-50%	גמלה חודשית של עד 8,000 ש"ח לפני השתלה בו"ל לתקופה של עד חצי שנה, אם מאושפוש הגמלה תפחת ב-50%	אין
7000 ש"ח 24- חודש	עצמי או תורם סכום ביטוח/לתקופה בארץ ובחו"ל "לתקופה של 24 חודשים, 7,000 עד עבר השתלה כל, דיאה, לבלב, כבד, 24 חודשים, 4,000 עד עבר השתלה כליליה או מח עצמות מתורם אחר. במקרה של השתלה ללא מעורבות החברה - 2,500 עד 6 חודשים. השתלה עצמית - 2,000 עד 12 חודשים	"תשלום גמלה גם בעת שהות המבוטח בחו"ל לאחרי ההשתלה, ללא צורך בהעגה לישראל לשם קבלתה. תשלום הגמלה ללא חלת בהוצאות בפועל. גמלות שוות למנטו ולקטין, סכום הפיצוי נקבע לפי סוג ההשתלה ומקום ביצועה. גמלה לאחר השתלה: עד 7,000 ש"ח ל-24 חודשים בגין השתלה בחו"ל. עד 3,500 ש"ח - 12ל - לודים בגין ביצוע השתלה בישראל	גמלת החלמה בגין השתלה בחו"ל/ בישראל בגובה 8,000 ש"ח לתקופה של 24 חוד" (למעט במקרה של השתלה מח עצם עצמית)
150,000 ש"ח פיצוי בגין מוות המבוטח	עד 12 חודשים מהביצוע: 200,000 ש"ח להשתלה, 100,000 ש"ח לטיפול מיוחד בחו"ל	עד 230,000 ש"ח, שיפוי זהה להשתלה או טיפול מיוחד בחו"ל.	"עד תקרת סכומי הביטוח של השתלה או טיפול מיוחד בחו"ל (בגין השתלה ללא חקר) - הוצאות בדיקות מערכה לפני ביצוע השתלה או טיפול מיוחד בחו"ל - 80,000 ש"ח. הוצאות בגין טיפול רפואי במסגרת האשפוש בחו"ל - לרבות שכר צוות רפואי, בדיקות רפואיות, שירותי מעבדה ותרופות. הוצאות טיפול רפואי הקשורים באופן ישיר לביצוע השתלה /או טיפול מיוחד בחו"ל, לרבות דיאליזה - 80,000 ש"ח. הוצאות בגין קצו אכירי, שימור התגברות ומקום ביצוע ההשתלה. הוצאות בגין אביזרים בחלק מהטיפול המיוחד בחו"ל - 50,000 ש"ח. הוצאות טיפול משך"
עד 100000	כיסוי מלא! רק בהראל!	עד 200,000 ש"ח בהתאם לבקשת המבוטח ולפי שקילודעת המבטח. לצורך ביצוע טיפול רפואי מיוחד בחו"ל באמצעות הבטוח של רופא מומחה לישראל, ולא רק במקרה בו לא ניתן להטיס את המבוטח לחו"ל* מסובות רפואית. ביצוע כחצ'יק להוצאות כסביות והוצאות נספחות בקשר עם הטיפול הרפואי המיוחד, ולא רק בגין הוצאות הטיסה והשגירה.	הוצאות הבאת מומחה לביצוע השתלה /ו או טיפול מיוחד /ו אי ניתוח בישראל ועד תקרה של 80,000 ש"ח
פיצוי חס: 20,000 ש"ח	"בגין ביצוע השתלה עפ"י ההגדרה ללא מעורבות החברה - פיצוי חד פעמי בסך 350,000 ש"ח. בגין ביצוע טיפול מיוחד בחו"ל* פיצוי חד פעמי בגובה 10,000 ש"ח.	עד 250,000 ש"ח פיצוי חד פעמי בגין השתלה בחו"ל* שבוצעה ללא השתתפות המבוטח. 15,000 ש"ח פיצוי בגין טיפול מיוחד בחו"ל גם אם לא הייתה השתתפות של המבוטח. 50,000 ש"ח פיצוי במקרה מות אחרי השתלה או טיפול מיוחד בחו"ל.	פיצוי חד פעמי בסך 350,000 ש"ח טרם ביצוע ההשתלה או פיצוי חד פעמי בסך 350,000 ש"ח לאחר ביצוע ההשתלה בחו"ל וזאת כנגד כל התחייבות אחרת של המבוטח בגין ההשתלה.
עד 1,000,000 ש"ח	רק בהראל כיסוי מלא לטיפול מיוחד בחו"ל. יתכן השתתפות עצמית אם לא תואם עם המבטח. תנאי זכאות רחבים - 2 מתוך 4 תנאים.	שיפוי עד 1,000,000 ש"ח לטיפול מיוחד בחו"ל. הגדה מקלה למקרה הביטוח של טיפול מיוחד בחו"ל - שיפוי לטיפול למבטח והמלווים. ייחודי לכלל ביטוח - הטיסה נספחת למלווה במידה והשהות בחו"ל מעבר ל-3 חודשים. שיפוי עבור הטיסה רפואית - כיסוי להעברות בשיתוף - כיסוי נרחב להוצאות שהייה*	החוד הוצאות עד 1,000,000 ש"ח. תנאי זכאות משופרים במקרה הביטוח ובניהם התחשבות ביתחום הצלחה בחו"ל לעומת ישראל /האם הביטוח אינו בד ביצוע בישראל /או אין ניתוח או טיפול רפואי חלופי.
סייגים והחרוג בהתאם לתנאים הכלליים של הפוליסה	מצב רפואי קודם, בדיקות, שיפולים סייגים ועוד	החריגים הקבועים בתנאים הכלליים של הפוליסה	אין חריג לתאונות דרכים, עבודה ופעולות איבה
4* אשפוש פיצוי חד פעמי בגין צורך בהשתלה למבטח שחיוב בהשתלה אך אינו מבצע את ההשתלה, שאינה מח עצמות - 130,000 ש"ח * אשפוש לטיפול פ"ג בגין השתלה שבוצעה בחו"ל שלא נרדו, שאינה מח עצמות, * 350,000 ש"ח	נתון כיסוי לטיפול דיאליזה, עד תקרה מקרה ביטוח הנוגע מפעילות ספורט מקצועני/ אחרי - יבוסה.	כיסוי גם למי שלא גר רוב השנה בישראל - כיסוי נספחת למלווה במידה והשהות בחו"ל מעבר ל-3 חודשים	פיצוי חד פעמי בסך 350,000 ש"ח טרם ביצוע ההשתלה וזאת כנגד כל החייבות אחרת של המבוטח בגין ההשתלה. *טלח - במקרה של חטייה במאזן כאן, אינה הפוליסה באחר המבטח נבדלים כלל מקרה



מנורה	מגדל	איילון	תרופות שאינן כלולות בסל הבריאות
69	85	75	גיל כניסה מרבי
3,000,000 ש"ח סכום מתחדש כל שנתיים	2,000,000 ש"ח מתחדש כל שנתיים	עד 3,000,000 לכל 24 חודשים. מתוכנם 600,000 ש"ח לתרופות מיוחדות לפי 129' מתחדש כל 24 חודש	סכום ביטוח קבוע/ מתחדש
300 ש"ח למרשם לחודש, אין השתתפות עצמית בגין תרופה לטיפול במחלת הסרטן	אין השתתפות עצמית	350 ש"ח למרשם חודשי לתרופה. 800 ש"ח למרשם חודשי לתרופה מיוחדת. 15% השתתפות עצמית עבור חוות דעת שנייה של רופא מומחה, בדיקה פתולוגית, בדיקה גנומית.	השתתפות עצמית
180 יום בחו"ל. הזכאות לתגמולים בעת חזרת המבוטח לישראל.	קיים כיסוי בחו"ל לתקופה של 180 יום. הזכאות לתגמולים בעת חזרת המבוטח לישראל.	לא רלוונטי	האם קיים כיסוי בחו"ל ובאילו תנאים?
לכל המחלות	כל מחלה	לכל סוגי המחלות	הרחבה לתרופה 29 ג' - סוגי המחלות
עד 250,000 ש"ח לחודש ולא יותר מ- 1,000,000 ש"ח בגין כל מקרה ביטוח	עד 800,000 ש"ח לכל מחלה.	600,000 ש"ח מתמלא כל 24 חודשים ולא יותר מ- 55,000 ש"ח בחודש.	הרחבה לתרופות (129')- סכום הביטוח
350 ש"ח ליום ועד 60 יום בגין כל מקרה ביטוח. בנוסף עבור בדיקות גנומיות- 80% ועד 25,000 ש"ח למקרה ביטוח. חודר מידי בכל תקופת הביטוח עד 60,000 ש"ח.	כיסוי עבור בדיקות גנטיות לאפיון והתאמת טיפול לכל מחלה (לא רק סרטן) כולל: החודר הצאות הבדיקות הגנטיות, התייעצות עם גנטיקאי, התייעצות עם פרמקולוג, עד 80% מההוצאה ולא יותר מסך של 40,000 ש"ח לכל מחלה. קיימים הסכמים עם 3 הספקים: פאנדיישן, אנוקוסטס ומאמאפרינט לצורך הודלת העלויות ותשלום ישירות מחברת הביטוח	עד 50,000 ש"ח לבדיקה גנומית לגידולים	הרחבה לתרופות (29 ג') - שיפוי לבדיקות, להתאמת תרופות, סוגי המחלות וסכומי השיפוי

פניקס	כלל ביטוח	הראל	הכשרה
70	65	69	75
3,000,000 ש"ח מתחדש כל שנתיים. 4,000,000 ש"ח לתרופות יתום.	6,000,000 ש"ח סכום הביטוח המידי העומד לטובת המבוטח. 3,000,000 ש"ח ומיד אחריו 3,000,000 ש"ח נוספים - סכום הביטוח מתחדש כל שנתיים. ללא הגבלת מספר התקופות - סכום ביטוח זהה לכל התרופות לרבות "תרופות יתום" ותרופות אף לייבל.	1,000,000 ש"ח מתחדש כל שנה + 2,000,000 ש"ח לא מתחדש	30000000 מתחדש עד 4 פעמים כל 3 שנים
ללא השתתפות עצמית לתרופות למחלת הסרטן. 300 ש"ח לתרופות שעלותן החדושת עד 5,000 ש"ח (בהוספת כיסוי "תרופות אקסטר" - 300 ש"ח השתתפות עצמית לתרופות שעלותן החדושת עד 1,000 ש"ח בלבד)	השתתפות עצמית של 300 ש"ח לכל תרופה שעלותה נמוכה מ- 600 ש"ח לרבות בשיפוי עבור תרופות יתום תרופות OFF LABEL, השתתפות עצמית דומה גם במקרה וקיימת תרופה גנרית אחרת, אין שינוי בהשתתפות העצמית במידה והתרופה נרכשה לא אצל ספק של כלל ביטוח.	במקרה של תרופה שעלותה מעל 10,000 ש"ח, לא תחול השתתפות עצמית. 400 ש"ח עבור תרופות שאינה בסל הבריאות, 800 ש"ח עבור תרופות אף לייבל.	מעל 600 ש"ח תרופה אין השתתפות עצמית. מתחת: 300 ש"ח
תגמולי הביטוח ישלמו למבוטח בזמן שהותו בחו"ל עד 180 ימים. התגמולים יחודשו במועד חזרת המבוטח לישראל.	תשלום בפועל בזמן שהות המבוטח בחו"ל; ללא צורך בשיבה לארץ ועד חצי שנה בכל שהייה.	עם החזרה לארץ והוכחת זכאות, יינתן כיסוי לזמן שהותו בחו"ל.	המרשם מגיע מרופא המועסק בבית חולים בישראל
קיים בהרחבת כיסוי התרופות - "תרופות אקסטר" : כיסוי לכל סוגי המחלות	כיסוי לכל מחלה שהיא, ולא רק לסרטן.	כל סוגי המחלות	ישנו כיסוי מכח סעיף 29 ג' לכל סוגי המחלות
500,000 ש"ח - ללא הגבלת תקרת תשלום חודשי וללא השתתפות עצמית בתרופות למחלת הסרטן (ה"ע לתרופות שאינן לסרטן - 25% - לא פחות מ- 750 ש"ח ועד 2,500 ש"ח בלבד לחודש)	עד 1,000,000 ש"ח לכל תקופת הביטוח, ללא מגבלה לגבי סוג המחלה.	1 מיליון ש"ח לכל תקופת הביטוח, עד אורך של 10 ש"ח לחודש	1,000,000
סכומי ביטוח נוספים: שיפוי בגין עלות טיפול בקנאביס רפואי - לטיפול / וא/ה קלה בתסמינים של מחלה - 1,000 ש"ח לחדש ועד 30,000 ש"ח. (ה"ע 100 ש"ח) פרמקוגנטיקה: ייעוץ עם גנטיקאי - 750 ש"ח, בדיקות גנטיות - 10,000 ש"ח, ייעוץ עם פרמקולוג קליני - 500 ש"ח (25%) ה"ע) גנומיקה: אפיון מולקולרי - 50,000 ש"ח (25%) ה"ע)	כיסוי עד 60,000 ש"ח לכל תקופת הביטוח, לכל בדיקה להתאמת תרופות לסוגי המחלה לא רק בדיקות גנומיות או גנטיות, כיסוי גם לבדיקות הנמצאות בסל הבריאות הממלכתי, ללא הגבלת סוגי הסרטן ולא רק לסרטן מתקדם.	במקרה של סרטן מתקדם, כיסוי מלא אצל ספק הסדר ולא השתתפות עצמית (אונקוטסט טבע), או שיפוי עד 80% מההוצאה ועד 30,000 ש"ח.	בנוסף בדיקה לבחון גנומי - 15,000 ש"ח לבדיקה ולא יותר מ- 2 בדיקות

ט"ל - במקרה של סתירה בנאמך כאן, תנאי הפוליסה באחר המבטח נובדים בכל מקרה



מנורה	מדגל	איילון	תרופות שאינן כלולות בסל הבריאות
הכיסוי ניתן בשני המקרים.	קיימת אפשרות לאספקת התרופה או לקבלת החודר בגין קבלת	במקרה של בדיקה גנטית לטרטן - Foundation1	ספק הסדר/ספק פרטי
300 ש"ח למרשם לחודש, אין השתתפות עצמית בגין תרופה לטיפול במחלת הסרטן	אין השתתפות עצמית	800 ש"ח	השתתפות עצמית
קיים	קיים	כן	האם קיים החודר של השתתפות עצמית מהשב"ן
תרופות מיוחדות: 3 מיליון ש"ח, סכום מתחדש כל שנתיים. תרופות מותאמות אישית: 250,000 ש"ח לחודש ועוד מיליון ש"ח למקרי ביטוח	הגדרת התרופה הרחבה ביותר, כולל תרופות שלא בסל העמדות באחד מהתאים הבאים: א. יתן אישור לייבא תרופה למבטוח על פי החיית הקבועות בחוק לחקנה 29 א3 להתקנת הרקודים ב. התרופה נמצאה יעילה לטיפול במצבו הרפואי של המבטוח על סמך בדיקה גנטית ג. במקרה של סכנת חיים, במקרה בו רופא מומחה בכיר קבע, כי התרופה יעילה באופן ממש לטיפול במצבו הרפואי של המבטוח על סמך שני פרסומים מדעיים רפואיים מקובלים וכי התועלת בתרופה עולה על הסיכון הכרוך בה.	עד 3,000,000 לכל 24 חודשים. מחובם עד 600,000 ש"ח לתרופות מיוחדות לפי 29' מתמלא כל שנתיים, ולא יותר מ- 55,000 ש"ח בחודש.	סכום ביטוח/מקרה ביטוח/ תקופת ביטוח
	תרופה שניתנה במהלך ניתוח/או השתלה, שיניים/חיניים, טיפול תרופתי מניעתי למחלת הצהבה/ איידס, תרופות למטרות מחקר, טיפול תרופתי מונע.	חריגים כלליים כמפורט בסעיף 20 לתנאים הכלליים. בנוסף לכך יחולו החריגים כמפורט בסעיף 6 לנספח זה	חריגים
ילד רביעי ואילך חינם עד גיל 20 בפוליסה משפחתית	השלמת מעגל הבריאות כולל אפשרות לרבישת כיסויים ושירותים נוספים: נספח אמבולטוריו (אבחון) ללא הצהרת בריאות, שידת קונסיליום, המעניק סיוע בניכוש אסטרטגי הרפואית ע"י הרופאים הבכירים ביותר, ונספח המעניק כיסוי לטיפול שיקום ואביזרים רפואיים (ללא רשימה). ילד רביעי ואילך חינם עד גיל 25 בפוליסה משפחתית.	חוות דעת שנייה של רופא מומחה, כיסוי לבדיקה פתולוגית.	כיסויים יחודיים

הכשרה	הראל	כלל ביטוח	פניקס
ללא מגבלת ספק	ניתן כיסוי בשני המקרים	כיסוי לרכישת התרופות או ביצוע הבדיקות ללא מגבלה של ספק עברה, הנחות למבוטאי כלל ביטוח שיבצע את הבדיקות ע"י FoundationOne או Tarom Applied Technologies Ltd	הכיסוי לא מותנה בשימוש בספקי הסדר. שח"פ עם "אנוקוטסט טבעי- מבטווי הפניקס בכיסוי זה וכאיש להפחתת עלות הבדיקות המבוצעות עימה וזאת בתשלום ה.ע. בלבד.
מעל 600 ש"ח תרופה אין השתתפות עצמית. מתחת: 300 ש"ח	אם עלות התרופה מעל 10,000 ש"ח, לא תחול השתתפות עצמית. אחרת 800 ש"ח תרופה	ללא השתתפות עצמית לתרופות שישולמו ב"נספח הרחבה לתרופות" (29). 20% השתתפות עצמית לבדיקות להתאמת תרופות לסוגי המחלה.	תרופות מיוחדות- ללא השתתפות עצמית בתרופות למחלת הסרטן, (ה"ע לתרופות שאינן לסרטן) 25% - לא פחות מ 750 ש"ח ועד 2,500 ש"ח בלבד לחודש) פרמקוגנטיקה- 25% ה"ע גנומיקה- 25% ה"ע
קיים החזר השתתפות עצמית מהשב"ן	קיים	בפועל תשלום עבור כל תרופה שאינה מכוסה בסל הבריאות, גם אם נרכשה באמצעות השב"ן	במידה והתרופה מכוסה בתנאי התכנית יבוצע החזר בגין קבלה/ החזר קבלה לפי תקרות סכומי הביטוח.
3,000,000 ש"ח מתחדש כל 3 שנים	עד 100,000 ש"ח לחודש לתרופה לפי תרופות פרימים.6	ב"נספח הרחבה לתרופות" (29) כיסוי לתרופות עד 1,000,000 ש"ח, וכיסוי של 60,000 ש"ח לבדיקות להתאמת תרופות לסוגי המחלה. לכל תקופת הביטוח.	500,000 ש"ח - ללא הגבלת תקרת תשלום חודשי וזאת השתתפות עצמית בתרופות למחלת הסרטן, ה"ע לתרופות שאינן לסרטן) 25% - לא פחות מ 750 ש"ח ועד 2,500 ש"ח בלבד לחודש) מקרה הביטוח: כיסוי לתרופות מיוחדות לכל המחלות אשר אושרה לשימוש להטויה אחרת באחת המדינות המוכרות ועומדת באחד מתנאי האכות: באישור לשימוש על פי תקנה 29 (א) 3 (לכל תרופה) 2. כיסוי לתרופה שנתמכה באבחון מולקולרי במחלימה לטיפול במחלת המבטוח. 3. רופא מומחה בתחום הרלוונטי קבע שיעילה על סמך שני פרסומים מדעיים רפואיים (שהתועלת נעלה על הסיכון)
החריגים כמפורט בתנאי הפוליסה	טיפול קוסמטי, מצב רפואי קודם ועוד	החריגים הקבועים בתנאים הכלליים של הפוליסה	סייגים והחרגות על פי התנאים הכלליים לתכנית ביטוח בריאות
בדיקה לאבחון גנמי - 15,000 ש"ח לבדיקה ולא יותר מ- 2 בדיקות מקס' 30,000	הטבה ייחודית - פאנל מומחים בכירים למחלת הסרטן לפיענוח בדיקה גנטית של הגידול (אנוקוטסט טבעי) בהרחבה פרימים.	"כיסוי ב"נספח הרחבה לתרופות" (29) -" שיפוי לתרופות גם במקרה בו לא קיימת למבוטא סכנה ממשית לחייו במתית הטיפול בתרופה- הרחבת השימוש במקורות הרוקמים מעבר לטעיני 29 (א) 3, כנהוג בחברות הביטוח האחרות שימוש בסעיפים נוספים: א. למקרה בו התרופה המתמבילה מחו"ל לצרכי האישיים של מבוטא, 29 (א) 3) ייחודי לכלל ביטוח ב. למקרה בו התרופה נרשמה בבית מרקחת על פי מרשם רופא 29 (א) 4) ייחודי לכלל ביטוח ג. למקרה בו התרופה יובאה בידי בית מרקחת או ייצרה בישראל, בכמות קטנה לשם שיווק בישראל 29 (א) 3) בשימוש כל חברות הביטוח	כיסוי לקנאביס רפואי לטיפול בתופעות לוואי של כל סוגי מחלות. כיסוי לתכשירי מזון רפואי ו/או מינרלים/ או מינרלים. בלעדי בהפניקס- פיצוי כספי בגין טיפולים כמתואר אפייים בסך 400 ש"ח ליום, עד 30 יום.

טבלה - במקרה של סתירה בנאמך נתן תנאי הפוליסה באחד המבטוח גנמיים בכל מקרה



נספח אמבולטורי		איילון	מגדל	מנורה
גיל כניסה מרבי	85	85	69	
בדיקות רפואיות/אבחנתיות/סכום ביטוח	בכפוף להשתתפות עצמית של 20%. חקרה כוללת של 12,000 ש"ח לשנה, ורפואת מחסום התייעצות, בדיקות אבחנתיות, הוריות, איברים פנימיים במסגרת הגיבול באמצעות קפסולה; הריון ולדה; מחלת הסרטן - אבחון, בדיקה ממוקדת, למעט חיסון ימות דעת שנייה בח"ל שבו השתתפות עצמית הוריה 40% עד למקרה של 1,000 ש"ח לפי המלחמה ובמקרה של נטו שירות שאינו בהסכם טיפול פנימי פרי - נטו שירות שלא בהסכם 20% השתתפות עצמית עד למקרה של 150 ש"ח לטיפול, נטו שירות שבהסכם - השתתפות עצמית בנכס 45 ש"ח לטיפול; מרפאות כאב בבי"ח פרטי, 50% השתתפות עצמית לכיסוי בדיקות סקר מנהלים אצל נטו שירות שלא בהסכם עד לחקרה של 500 ש"ח, אצל נטו שירות שבהסכם - השתתפות עצמית בסך 150 ש"ח. לבדיקה 85-COLONFLAG ש"ח לבדיקה, לרבות חירוי אישי ממדד - 1,200 לבדיקה, שירות ממחנה-עמל - 400 ש"ח חודש דעת בחסום דרולוגיה, 1,200 ש"ח עבר חודש דעת בחסום הפמולוגיה, 1,000 ש"ח עבר חודש דעת בחסום האונקולוגיה.	כיסוי לכלל בדיקה אבחנתית (ללא רשימה) שעלותן מעל 250 ש"ח. הכיסוי ניתן עד 12,000 ש"ח בכל שנה.	כיסוי לכלל בדיקות האבחון - 75% ועד 13,200 ש"ח לשנת ביטוח. בדיקות מעבדה לגידולים ממאיידיים - 5,000 ש"ח למקרה ביטוח.	
חיתום / ללא חיתום	ללא חיתום וללא הצהרת בריאות, שיפוי באיילון כנגד קבלות.	ללא חיתום. אין צורך למלא הצהרת בריאות	חיתום	
ספקים בהסכם / כל ספק	רק בבדיקות COLONFLAG, שירות מוקד אישי ממוקד - ספק השירותים NOVOLIG. חוות דעת שנייה בתחומי הרדיולוגיה, פתולוגיה, אונקולוגיה - לספק השירותים BEST MED OPINION.	קיימת אפשרות לקבלת החודר כספי או מתן שירות בפועל אצל נטו שירות שבהסכם	כל ספק	
פיצויטרפיה/הידרותפיה/סכום ביטוח	נטו שירות שבהסכם - עד 12 טיפולים, ללא חקרה, השתתפות עצמית בסך 45 ש"ח לכל טיפול. נטו שירות שלא בהסכם - עד 12 טיפולים, עד 120 ש"ח לכל טיפול, השתתפות עצמית בסך 20% מהתשלום בפועל.	פיצויטרפיה- 12 טיפולים בשנת ביטוח. טיפול אצל ספקים שבהסכם: השתתפות עצמית 45 ש"ח. החודר אצל ספק אחר - 80% מההוצאה ועד 120 ש"ח לטיפול.	190 ש"ח לטיפול ועד 14 טיפולים לשנת ביטוח	
טיפולים רדיותרפיים	טיפול רדיותרפי במקרה סרטן, בכפוף לתקרה השנתית בהשתתפות עצמית של 20%.	אין	אין	
בדיקות הריון	סקירה על קולית, שקיפות עורפית, סקר ביוכימי משולש, מי שפוי, MPT, סיסילי, אבחון גנטי טרנס הריון, ציפגנטי 3 התייעצויות עם מומחה - עד 800 ש"ח התייעצות; מלניות לאחר לידה - עד 200 ש"ח לכל יום ועד 8 ימים רצופים. עד חקרה של 5,000 ש"ח עד לכלל הריון עם השתתפות עצמית 20%.	כיסוי לכלל בדיקות הריון (ללא רשימה) מעל 250 ש"ח עד לסך של 5,000 ש"ח להריון. בנוסף: קיים כיסוי לבדיקות גנטיות.	סקירה גנטית למומים מולדים - 2,600 ש"ח לתקופת ביטוח. מי שפוי; סיסילי 2,600 ש"ח לכל הריון, סקידת מערכת פעם אחת בהריון 1,500 ש"ח. בבדיקות הריון 25% השתתפות עצמית	

הכשרה	הראל	כלל ביטוח	פניקס
75	69	65	70
עד 11,500 בשנת ביטוח	טכנולוגיות אבחון 5,000 ש"ח אחת לשנתיים, וכן בדיקות עד לסך של 1,500 ש"ח לשנת ביטוח או עד 3,080 ש"ח לשנת ביטוח במקרה של MRI	תקרה שנתי העומדת בפני עצמה בסך של 13,500 ש"ח עבור בדיקות אבחנתיות ובדיקות הריון. רשימת בדיקות פתוחה, ניסוי גם לכלל בדיקה עתידית שאינה קיימת היום. הניסוי החל מהשקל הראשון, ללא תלות במחירון משרד הבריאות.	תקרה שנתי כוללת ע"ס 12,000 ש"ח - 20% ה"ע
ללא חיתום	יש חיתום	בכפוף לחיתום	חיתום רפואי
ניסוי עם ספק וולא ספק	כל ספק		כל ספק
12 טיפולי פיזיותרפיה: השתתפות 50 ש"ח אצל ספק שירות. שאינו ספק שירות: החוד 120 ש"ח	עד 12 טיפולים ועד 2050 ש"ח לשנת ביטוח	ניסוי לפיזיותרפיה במסגרת "כחב שירות רפואה משלימה" עד 20 טיפולים בשנה, בעלות של 47 ש"ח אצל מטפל שהסכום אצל מטפל שלא בהסכם - עד 50% השתתפות ולא יותר מ-140 ש"ח לטיפול. בנוסף במסגרת נספח מריכל שירותים ליד - עד 10 טיפולי פיזיותרפיה עד 120 ש"ח לטיפול, ה"ע, 20% עם שם עד 15 טיפולי הידרותרפיה עד 120 ש"ח לטיפול, ה"ע, 50%	סה"כ 12 טיפולים בשנה. חלופה אפשרית - ריפוי בדיבור או עיסוק, 20% ה"ע, 2000 ש"ח תקרה שנתי לטיפולים פארא רפואיים.
אין	עד 9,250 ש"ח לשנת ביטוח		עד תקרה 12,000 ש"ח לשנת ביטוח, 20% ה"ע.
עד 2,000 ש"ח לבדיקה ומקסימום 4,000 ש"ח להריון	ניסוי עבור בדיקות המבוצעות במהלך או לפני ההריון עד 2,500 ש"ח או עד 5,000 ש"ח לזוג מבוטחים. אין מגבלה לרשימת בדיקות מוגדרת.	כסוי עד 4,500 ש"ח לשנת ביטוח ועד 9,000 ש"ח להריון. לכל בדיקה שהיא, החל מהשקל הראשון. ללא תלות במחירון משרד הבריאות, רשימת בדיקות פתוחה לרבות סקירת מערכות ראשונה ושנייה באמצעות אולטרסאונד, שקיפות עורפית באמצעות אולטרסאונד, ציפ גנטי, NIPT, וכל בדיקה עתידית שאינה קיימת היום למעט בדיקות אולטרסאונד נוספות שאינן מפורטות בפוליסה והתייעצות בגין הריון.	אכשרה של 9 חודשים בלבד! תקרה בלעדית ונפרדת עד 3,300 ש"ח להריון ללא הגבלת תקרה לבדיקה. כולל ייעוץ עם רופא מומחה בנושא הריון, בדיקת ציפ גנטי, בדיקת NIPT. ניסויי הוצאות נוספות בנוסף לתקרה: קודס הכנה ללידה, שהייה במלונת לאחר לידה, ייעוץ הנקה,"

*טלח - במקרה של סחירה בנאמד כאן, תנאי הפוליסה. באחר המבטח גובים בכל מקרה



נספח אמבולטורי	איילון	מגדל	מנורה
שימור דם טבורי	השתתפות במימון איסוף ושימור דם טבורי - החודר הוצאות בסכום חד פעמי עד 500 ש"ח לכל היריון.	700 ש"ח להריון	אין
הפרייה חוץ גופית/תנאים	עד 2 הפריות למשך כל תקופת הביטוח ובתנאי של מבוטחת 2 ילדים קודמים - עד תקרה של 10,000 ש"ח, בנין עד 2 הפריות, בהשתתפות עצמית של 20%.	אין	75% עד 8,200 ש"ח לטיפול ועד שני טיפולים לתקופת ביטוח, מהילד השלישי.
התייעצויות/תקרוב עם / בלי מחיאות	התייעצות עם רופא מומחה - עד 900 ש"ח להתייעצות ראשונה ועד 550 ש"ח לכל התייעצות נוספת ובכפוף לתקרה השנתית. התייעצות בנושא גיל המעבר ואנטי-אייג'ינג, מוגבלת ל-2 התייעצויות - עד לתקרה של 600 ש"ח בגין התייעצות ובכפוף לתקרה השנתית.	4 התייעצויות לכל שנה. קיים כיסוי ל-2 התייעצויות אצל פסיכיאטר. התייעצות אצל רופא שבהסכסם - בהשתתפות עצמית בסך 150 ש"ח. לפסיכיאטר: 220 ש"ח. התייעצות אצל נווח שידות אחר- החוזר של 80% מההוצאה ועד 750 ש"ח לכל התייעצות.	75% מההתייעצות ועד תקרה של 850 ש"ח, 2 התייעצויות בשנת ביטוח.
חריגים	סעיף 20 בתנאים הכלליים. סעיפים 5, 4, 3, 2, 1 ו-0. זה לא כיסוי בדיקות אבחון דידיקטי, ופסיכו דידיקטי, בעיות שינה וקשב וריכוז.	פעילות ספורטיבית של המבוטח בתסגרת אגודת ספורט שעובד כספי באיזה, בדיקות שגרה, טיפולים קוסמטיים מתחום הרפואה המשלימה, טיפול/בדיקות שיניים ועוד.	בדיקות שאינם עקב בעיה רפואית, אסתטיקה וכיסיים לטיפולים הקשורים בפריון.
כיסויים יחודיים	מרפאת כאב, בדיקת COLONFLAG, שירות מחקר אישי ממוקד, שירות מומחה עלמל.	1 הצטרפות ללא הצהרת בריאות. 2. שירות תור מהיר אצל ספקים שבהסכסם כולל החתימה לתור תוך 2 ימי עבודה + 2 ימי פעולה לרשימת הבדיקות הנלוות בסכום 3. אפשרות לקבלת תור כספי אצל קבלת טיפול אצל ספקים שבהסכסם בהשתתפות עצמית בלבד. 4. שירות הכוונה לבחירת הרופא הטוב ביותר. 5. שירות חיל מלה - קבלת מידע כללי על מלה, בדיקה או ניתוח שהמוטפל עליו לעבור. 6. מוצר טוב יותר למשפחה כולל: 70 הריון וחב כולל החודר עבור: קודם הגבר ללידה, מלונות לאור לידה והוצאת הקנה, לילדים: אבחון הפרעת קשב וריכוז / אורקוליות למורה, ללל אבחון דידיקטי ופסיכודידיקטי. אפשרות להוספת כיסויים יחודיים נוספים: א. נספח לטיפולים לילדים הכולל: כל טיפול בהתפתחות הילד (ללא רשימה), טיפולים בהרטה וטיפולים בהפרעת אכילה. ב. נספח לאבחונים ושיקים הפולי: כיסוי לכל טיפול שיקומי לאבחונים רפואיים. המלה לאחר אשפוז, טיפול במא לחץ שומרת מח עצב, ביציאה או דוע עקב מחלת הסרטן. 7. אפשרות לקבלת החלפת בבתי עלק נבחרים לאורח חיים בריא וערך שיחתי ובריאותי לפוליסה.	בדיקות מעבדה לגידולים ממאידים. טיפולים פסיכולוגיים/ פסיכיאטרים לאחר אירוע. טיפולים מורחבים בהתפתחות הילד. אבחונים לילדים. אבחונים/מכשירים כתוצאה מתאונה. ילד רביעי ואילך חיים עד גיל 20 בפוליסה משפחתית

הכשרה	הראל	כלל ביטוח	פניקס
עד 700 ש"ח	עד 500 ש"ח פעם אחת בהיריון.	שיפוי לשימור דם טבורי - עד 700 ש"ח לכל הריון, ועד 1,400 ש"ח במידה ושני בני הוגג מבוטחים	(נוסף לבדיקות מעקב) שיפוי עד 550 ש"ח להריון - לכל אחד מבני הוגג - ללא ה"ע
אין	מילד שלישי ועד 8,800 כל ילד		ילד שלישי ואילן - עד 2 הפריות, שיפוי עד 9000 ש"ח, 20% ה.ע, עד 2 הפריות (במידה ויש כבוד 2 ילדים למבוטח).
עד 1000 ש"ח - 80% החזר	אין מגבלה למספר התייעצויות חוות דעת רפואית בישראל ראשונה עד 610 ש"ח ועד 410 ש"ח לחוות דעת נוספת. כמו כן כיסוי לחו"ד בחו"ל עד 4,400 ש"ח למקרה ביטוח.	עד 6 ייעוצים בשנת ביטוח, ועד 1,000 ש"ח להתייעצות. לרבות 2 התייעצויות אצל פסיכיאטר והתייעצויות אצל רופא ילדים שהוא רופא מומחה בתחום נוסף. תקרה שנתית העומדת בפני עצמה עבור התייעצויות עם רופא מומחה של 6,000 ש"ח בשנת ביטוח.	* מספר התייעצויות ללא הגבלה עד תקרה שנתית של 12,000 ש"ח (כוללת גם אונקוטסט) בדיקות אבחנה, קפסולה - שיתוף פעולה ייחודי לקבלת ייעוץ של רופא מומחה בכרוב המומחים של "אסותאל" - בתשלום השתתפות עצמית בלבד ע"מ 160 ש"ח בגין היעוץ. * התייעצות ראשונה - 800 ש"ח שנייה באותו הנושא 500 ש"ח. 20% ה"ע ללא מחיצות או הגבלה. ב"חתי תקרות" לבדיקות אבחנה.
רופא משפחה, רופא הריון ולידה, פסיכודיקט, חוות דעת בהליך משפטי	בדיקות שאינן עקב בעיה רפואית פעילה, אלכוהוליזם, אסמטיקה, טיפולים ניסיוניים ועוד. כמו כן הכיסוי בחלק מהטיפולים הנו עד 80% מההוצאה ועד תקרות נקובות.	החריגים הקבועים בתנאים הכלליים של הפוליסה	סייגים והחרגות על פי התנאים הכלליים לתכנית ביטוח בריאות
* ללא חיתום רפואי !!! * 12 פגישות עם פסיכולוג * 5 פגישות עם תזונאית * סקר מהלים, * סקר לגילוי מחלת הסרטן כולל: מפיפי גודמי סיכון אישיים, בדיקת רופא מומחה, מתן ייעוץ להפחתת גודמי סיכון, בדיקת שד ע"י כירורג, ממוגרפיה, בדיקת דם, פגישת עם תזונאית לשינוי אורח חיים ופסיכולוג.	1. טיפולים פרימים - בלעדי בהראל! כיסוי עבור טיפולים רפואיים וטכנולוגיות חדשנות בארץ ובחולל והכל בסנפס אחד	כיסויים ייחודיים " התייעצויות עם רופא ילדים שהוא רופא מומחה בתחום נוסף. התייעצויות עם פסיכיאטר ללא רשימה סגורה של בדיקות אבחנתיות ובידוק הריון. כיסוי למיפאות חירום, במסגרת נספח מדיכיל שירותים לילד	שירות ייחודי לקבלת ייעוץ של רופא מומחה מרכז המומחים של "אסותאל" - בתשלום השתתפות עצמית בלבד ע"מ 160 ש"ח בגין היעוץ. * ייעוצים עם רופא מומחה בנושא הריון. * פרק ייחודי למעיה ואבחון מחלת הסרטן (כולל קולונסקופיה מניעתית, שמירת זרע ובציאת טיפולים כימותרפיה, שמירת מח עצם לתקופות ארוכות, קבלת טיפולים כימותרפיים בפרופיות ישירה, קבלת טיפולים בהימנולטריצה, אבזורי עד המקלים על טיפוסים ומוצאות הטיפול במחלת הסרטן כגון: פאה, חויה, שרול וגמי וכדומה, חוד שנייה בחו"ל על מחלת הסרטן. * רופאה מומחית - סקר מהלים וסקר טרטן * טיפול בהפרעות אכילה * טכנולוגיות רפואיות מתקדמות - הראיית אברהם פמיים באמצעות קפסולה. * ייעוץ עם רופא מומחה בתחומים מקצועיים: תזונה ודיאטה, גיל המעבר ואנטי אייגנג, טיפול בהתמכרות, הפרעות במפקק הילס, יעוץ טרום ייחודי לאורוגניאה אוטורנידינג, פעילות ספורט.
* כיסוי רחב מאוד לילדים.	2. אפגריד אקסטרס - בלעדי בהראל! כיסוי רחב לביטוח ניתוחים בישראל, בפרמיה מופחתת ובחירה בין כיסוי מלא לאחר מיצוי שב"ן לבין תשלום השתתפות עצמית בגובה 3,000 ש"ח	• הדרכת הורים במסגרת נספח מדיכיל שירותים לילד	

*טל - במקרה של סחירה באחד נא, תנאי הפוליסה באחד המבטחים נבדקים בכל מקרה



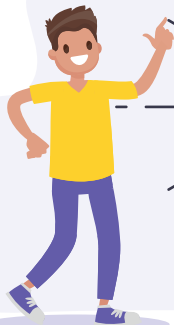
כתב שירות אבחון מהיר		איליון		מגדל		מנורה		הכשרה		הראל		כלל ביטוח		פניקס	
גיל כניסה מירבי		85		85		69		75		69		70		70	
אבחון בסיסי / ה.ע	אבחון מיידי ראשוני על ידי רופא מיידי ובכלל זה: בדיקה פיזיקלית, בדיקות אבחנתיות ראשוניות כגון: בדיקות דם, שתן, צואה, אולטרסאונד. דוח אבחון ראשוני + המלצות להפסול/השתתפות עצמית - 170 ש"ח	אבחון מורחב על ידי רופא מיידי ובכלל זה: MRI, MR, CT, PET מייניים, פגישת סיכום והסבר על הממצאים, האבחנה והמלצות לטיפול. מתן דוח מסכם מתן טיפול רפואי בעת הצורך. השתתפות עצמית 600 - 800 ש"ח (כולל אבחון ראשוני).	תהליך אבחון בסיסי הכלל פגישה ראשונית עם הרופא הממיי תוך 3 ימיו עבודה אשר בסיומו ימסר למבוטא ד"ח אבחון הכלול את תוצאות תהליך האבחון. בנוסף, תהליך האבחון כולל מיידי - בהתאם ללקשת המבוטא תוך יום עבודה אחר השתתפות עצמית: 180 ש"ח	פגישה ראשונית עם רופא מיידי, אשר יפנה לביצוע בדיקות רפואיות הנדרשות לביצוע הבדיקות. ימסור הרופא הממיי ד"ח אבחון הכלול את תוצאות תהליך האבחון. 180 ש"ח השתתפות עצמית. אבחון גניקולוגי - 300 ש"ח השתתפות עצמית.	5 בדיקות רפואיות אבחנתיות נוספות לבדיקות תהליך האבחון הבסיסי. וכן התייעצות של הרופא הממיי עם רופא מומחה בחתום הרולונטי. בסיום הבדיקות וההתייעצות ימסור הרופא הממיי ד"ח אבחון הכלול את תוצאות תהליך האבחון. 500 ש"ח השתתפות עצמית. אבחון גניקולוגי - 700 ש"ח השתתפות עצמית.	בדיקות רפואיות אבחנתיות נוספות - MRI, בדיקות הדמיה, CT, ממוגרפיה, ביופסיות, PET CT, ועוד. ויהאפשרו לביצוע תוך 3 ימי עבודה. השתתפות עצמית (כוללת לאבחון) בסך 500 ש"ח	ביצוע בדיקות רפואיות אבחנתיות ראשוניות דם, שתן, רטגן, הנדרשות לביצוע במסגרת תהליך האבחון, השתתפות עצמית בסך 180 ש"ח	ביצוע בדיקות רפואיות אבחנתיות נוספות - MRI, בדיקות הדמיה, CT, ממוגרפיה, ביופסיות, PET CT, ועוד. ויהאפשרו לביצוע תוך 3 ימי עבודה. השתתפות עצמית (כוללת לאבחון) בסך 500 ש"ח	ביצוע בדיקות רפואיות אבחנתיות נוספות - MRI, בדיקות הדמיה, CT, ממוגרפיה, ביופסיות, PET CT, ועוד. ויהאפשרו לביצוע תוך 3 ימי עבודה. השתתפות עצמית (כוללת לאבחון) בסך 500 ש"ח	ביצוע בדיקות רפואיות אבחנתיות נוספות - MRI, בדיקות הדמיה, CT, ממוגרפיה, ביופסיות, PET CT, ועוד. ויהאפשרו לביצוע תוך 3 ימי עבודה. השתתפות עצמית (כוללת לאבחון) בסך 500 ש"ח	ביצוע בדיקות רפואיות אבחנתיות נוספות - MRI, בדיקות הדמיה, CT, ממוגרפיה, ביופסיות, PET CT, ועוד. ויהאפשרו לביצוע תוך 3 ימי עבודה. השתתפות עצמית (כוללת לאבחון) בסך 500 ש"ח	ביצוע בדיקות רפואיות אבחנתיות נוספות - MRI, בדיקות הדמיה, CT, ממוגרפיה, ביופסיות, PET CT, ועוד. ויהאפשרו לביצוע תוך 3 ימי עבודה. השתתפות עצמית (כוללת לאבחון) בסך 500 ש"ח	ביצוע בדיקות רפואיות אבחנתיות נוספות - MRI, בדיקות הדמיה, CT, ממוגרפיה, ביופסיות, PET CT, ועוד. ויהאפשרו לביצוע תוך 3 ימי עבודה. השתתפות עצמית (כוללת לאבחון) בסך 500 ש"ח	ביצוע בדיקות רפואיות אבחנתיות נוספות - MRI, בדיקות הדמיה, CT, ממוגרפיה, ביופסיות, PET CT, ועוד. ויהאפשרו לביצוע תוך 3 ימי עבודה. השתתפות עצמית (כוללת לאבחון) בסך 500 ש"ח	ביצוע בדיקות רפואיות אבחנתיות נוספות - MRI, בדיקות הדמיה, CT, ממוגרפיה, ביופסיות, PET CT, ועוד. ויהאפשרו לביצוע תוך 3 ימי עבודה. השתתפות עצמית (כוללת לאבחון) בסך 500 ש"ח
	אבחון מקיף / ה.ע	מדיטון - רשת מרכזים רפואיים	מכון מור בפריסה ארצית	הרצליה מדיקל סנטר	מדיטון מרכזים רפואיים בע"מ	בית חולים אסותא	בית חולים אסותא	הרצליה מדיקל סנטר	מדיטון מרכזים רפואיים בע"מ	בית חולים אסותא	בית חולים אסותא	בית חולים אסותא	בית חולים אסותא	בית חולים אסותא	בית חולים אסותא
ספק שירות	מדיטון - רשת מרכזים רפואיים	מכון מור בפריסה ארצית	הרצליה מדיקל סנטר	מדיטון מרכזים רפואיים בע"מ	בית חולים אסותא	בית חולים אסותא	הרצליה מדיקל סנטר	מדיטון מרכזים רפואיים בע"מ	בית חולים אסותא	בית חולים אסותא	בית חולים אסותא	בית חולים אסותא	בית חולים אסותא	בית חולים אסותא	בית חולים אסותא
כיסויים יחודיים	MRI, MR, CT, CT_PET מייניים.	מכון מור בפריסה ארצית	הרצליה מדיקל סנטר	מדיטון מרכזים רפואיים בע"מ	בית חולים אסותא	בית חולים אסותא	הרצליה מדיקל סנטר	מדיטון מרכזים רפואיים בע"מ	בית חולים אסותא	בית חולים אסותא	בית חולים אסותא	בית חולים אסותא	בית חולים אסותא	בית חולים אסותא	בית חולים אסותא
כיסויים יחודיים	MRI, MR, CT, CT_PET מייניים.	מכון מור בפריסה ארצית	הרצליה מדיקל סנטר	מדיטון מרכזים רפואיים בע"מ	בית חולים אסותא	בית חולים אסותא	הרצליה מדיקל סנטר	מדיטון מרכזים רפואיים בע"מ	בית חולים אסותא	בית חולים אסותא	בית חולים אסותא	בית חולים אסותא	בית חולים אסותא	בית חולים אסותא	בית חולים אסותא

*נלו-נ: מקרה של סחיפה בנאמר, כאן, תמי הפוליסה ביאור הנבטחט נגנדים כלל מקרה

עם בריאות
לא מתעסקים...

"קרן אור TOP"

הפוליסה הרחבה ביותר
בתחום המחלות הקשות
עם כיסויים בלעדיים כגון:



הפוליסה לא
מתבטלת במקרה
של סכרת נעורים



אין הגבלה על כמות
תביעות מקבוצה שלישית
הכוללת סרטן



חוות דעת
פתולוגית שניה
בח"ל



בתביעה מקבוצה
ראשונה הפוליסה לא
מתבטלת!

ועוד...

חוצים את ההגנה הרחבה ביותר?

בטח שאפשר!

התנאים המחייבים הינם התנאים הכללים של הפוליסה.

לפרטים נוספים פנו למפקח/ת במחוז





השוואת ביטוחי סיעוד 2019

< סו"ב גבי נקבלי

אלה מהווים במרבית המקרים רובד הגנה בסיסי ראשוני כדאי, אולם לא מספק. החל מיולי 2016, קיימת פוליסה אחידה לכל הקופות, אולם קיימים הבדלים בפרמיות. סוכמי הביטוח בביטוחים אלה נקבעת בהתאם לגיל כניסתו של המבוטח לביטוח לראשונה ומקום שהייתו במועד קרות מקרה הביטוח. הפרמיות בביטוחי הקופות מתייקרות מידי שנה ובעבר בין קבוצות גיל והם אינם צוברים ערכי סילוק.

טבלאות השוואה מקיפות וחומרים מקצועיים ניתן למצוא באתר "אופק זהב" www.ofekzahav.com

על מנת להבטיח כי המבוטח רוכש לעצמו ולבני משפחתו הגנה איכותית המתואמת לצרכיהם, העדפותיהם ויכולותיהם, נדרש לבצע תכנון סיעודי מקצועי.

הכותב הוא מומחה לבריאות וסיעוד, מנכ"ל "אופק זהב", מנהל שותף "עולם הבריאות", יועץ הלשכה לביטוחי סיעוד

משכך, הגדרת מקרה הביטוח דומה בכל חברות הביטוח, למעט הגדרת הניידות, שבמרבית החברות הינה משופרת אל מול המתחייב, באופן בו ריתוק לכיסא גלגלים הינו תנאי מספיק על מנת להכיר במבוטח כמי שאינו נייד, גם אם הוא מסוגל להניע את כיסא הגלגלים בכוחות עצמו. כל פוליסות הסיעוד הפרטיות המשווקות כיום הינן פוליסות פיצוי ובכולן זכאי מבוטח המוכר כסיעודי למלוא סכום הביטוח החודשי שנרכש. ניתן למצוא הבדלים בכיסוי מעטפת שונים כדוגמת השלמת תשלומים לבני משפחה של מבוטח סיעודי שנפטר, הוצאות שיקום וכו'.

הפערים המשמעותיים ביותר מצויים במגוון המוצרים ותקופות התשלום וההמתנה, תעריפי הביטוח וקצב צבירת ערכי הסילוק. לצד הביטוחים הפרטיים, למעלה מ-4 מיליון מתושבי המדינה מבוטחים בביטוחי הסיעוד הקבוצתיים לחברי קופות החולים.

הטיפול הסיעודי אינו נכלל בסל הבריאות והאחריות לטיפול בחולה הסיעודי מוטלת, על פי חוק, על בני משפחתו של החולה. מציאות זו, לצד עלויות הטיפול הגבוהות והשכיחות הגבוהה של מקרי הסיעוד, הופכות את הביטוח הסיעודי למוצר הכרחי ונדרש לכל אדם בישראל.

בשנת 2003 קבע הפיקוח על הביטוח את הגדרת מקרה הביטוח בביטוח סיעודי. הגדרה זו מהווה "רף מינימום" עבור כל חברות הביטוח והן אינן רשאיות לדרת ממנו. עד לפני מספר שנים אף הציעו חברות הביטוח שיפורים אל מול הגדרה זו, ובראשן הכרה במבוטח כסיעודי גם אם אינו מסוגל לבצע שתי פעולות בלבד, ככל שאחת מהן היא אי שליטה על הסוגרים. אולם שיפור זה בוטל כתוצאה מהרחבת פרשנות ההגדרה בכל הנוגע לניידות ואי שליטה, כפי שבאה לידי ביטוי בחוזר שהוציאה רשות שוק ההון בשנת 2016.

נושא	כלל ("מדיכל לעתיד")	מטרה מבטחים ("הבטחה לעתיד")	אילון ("תמיכה סיעודית פרימיום")	ביטוח קבוצתי לחברי קופ"ח	הראל ("גולדן קר")	מגדל ("דואגים למחר")	הפינסק ("עתיד כבוד")
לפי זכאות ADL	ADL 3 = 100% גמלה = 3 ADL	ADL 3 = 100% גמלה = 3 ADL	ADL 3 = 100% גמלה = 3 ADL	ADL 3 = 100% גמלה = 3 ADL	ADL 3 = 100% גמלה = 3 ADL	ADL 3 = 100% גמלה = 3 ADL	ADL 3 = 100% גמלה = 3 ADL
הגדרות ניידות ADL	הגדרת ניידות לא משופרת	הגדרת ניידות - משופרת (ריתוק לכסא גלגלים ייחשב כאי יכולת לנוע)	הגדרת ניידות - משופרת (ריתוק לכסא גלגלים ייחשב כאי יכולת לנוע)	הגדרת ניידות - משופרת (ריתוק לכסא גלגלים ייחשב כאי יכולת לנוע)	הגדרת ניידות - משופרת (ריתוק לכסא גלגלים ייחשב כאי יכולת לנוע)	הגדרת ניידות - משופרת (ריתוק לכסא גלגלים ייחשב כאי יכולת לנוע)	הגדרת ניידות - משופרת (ריתוק לכסא גלגלים ייחשב כאי יכולת לנוע)
תשישות נפש	100%	100%	100%	100%	100%	100%	100%
תקופת תשלום הפיצוי	120 / 96 / 36 60 כה"ח	36 / 60 / 36 כה"ח	60 חודשים	60 חודשים	36 / 60 חודשים	36 / 60 חודשים	60 / 96 חודשים
המתנה	60 יום	30 / 60 / 90 יום עפ"י בחירה	60 יום	60 יום	60 יום	45 יום	60 יום
גיל כניסה מידיבי	75	70	ללא הגבלה	75	70	69	70
סכום מידיבי	20,000 ש"ח	20,000 ש"ח עד 15,000 ש"ח בפיצוי לכה"ח	20,000 ש"ח	20,000 ש"ח	20,000 ש"ח	20,000 ש"ח	22,000 ש"ח
שיפוי לשיקום	אין	אין	לא קיים	עד 80% מההוצאה ולא יותר מסכום הביטוח כפול 10, ל-6 חודשים	עד 80% מההוצאה לתקופה של 6 ח' ולא יותר ממכפלת הגמלה ב-10	עד 80% מההוצאה לתקופה של 6 ח' ולא יותר ממכפלת הגמלה ב-10	עד 80% מההוצאה לתקופה של 6 ח' ולא יותר ממכפלת הגמלה ב-10
פרמיה קבועה / משתנה	קבועה, משולבת	קבועה	משתנה	קבועה	קבועה, משולבת	קבועה	קבועה, משולבת
תשלום למשפחת נפטר	השלמה ל-10 ח', אם היה סיעודי לפחות 6 ח', נפטר לפני גיל 70, ותק של 3 שנים	אין	אין	סכום ח' הראשון ל-10 מלאות לפי שפתן סיעודי טרם הגיעו לגיל 70 והיה מבוסס 3 שנים לפחות	אין	אין	אין
הנחה לבני זוג	5% (אין במסלול לכל החיים)	אין	אין	אין	אין	אין	אין
הצמדת הפרמיה והפיצוי החודשי	למדד	למדד	למדד	למדד	מדד	מדד	60 ח' ראשונים למדד, מחודש 61 ואילך להשקעות
שחרור בעת סיעוד	יש	יש	יש	יש	יש	יש	יש
				חריג תאונות דרכים ותאונות עבודה			

ט"ל - במקרה של סחירה נאמור כאן, ונא הפוליסה באזור המנטח נבדוק בכל מקרה

בעידן של פוליסת בריאות אחידה - לנו יש יותר!



"הגנה משלימה"
ביטוח תאונות אישיות
בהתאמה אישית



הכיסוי המקיף ביותר
לתרופות מיוחדות
ולתרופות בהתאמה אישית



פוליסת המחלות
הקשות - "קרן אור TOP"
הרחבה ביותר



רשימת המנתחים
הגדולה ביותר

רוצים את ההגנה הרחבה ביותר?

בטח שאפשר!



התנאים המחייבים הינם התנאים הכלליים של הפוליסה.

לפרטים נוספים פנו למפקח/ת במחוז

